

Octobre  
2010

## Création du Centre technique et premiers projets

### CAP RUN

Ça y est, il est né ! CAP RUN, centre technique d'appui à la pêche réunionnaise a ouvert ses portes début septembre.

Emilie Richard a été recrutée pour animer le centre technique. De formation universitaire, elle s'est installée à La Réunion il y a 9 ans dans la perspective de la création de ce centre technique. Première femme embarquée comme contrôleur des pêches dans les TAAF, elle a acquis, au cours de ces années, une bonne connaissance du contexte et des acteurs de la pêche réunionnaise..



Evgény Romanov a été recruté comme chef du projet PROSPER (PROspection et habitat des grands PELagiques de la ZEE de La Réunion). D'origine Ukrainienne, son expérience dans du métier de la palangre dans l'Océan

Indien a débuté en 1983. Il a travaillé à bord de palangriers soviétiques en région équatoriale (du Kenya au Sri Lanka, des Seychelles à l'île Maurice). Il maîtrise parfaitement les techniques de pêche profondes de thons (patudo et albacore). Il a une bonne connaissance de l'environnement pélagique de l'Océan Indien, des espèces cibles et non cibles, de leur biologie, leur comportement et préférences environnementales. Depuis 2008, il a également travaillé avec les pêcheurs réunionnais et fait 3 marées à bord du Manohal et du Cap Charlotte. Avant PROSPER il a travaillé pendant 4 ans en France, comme chercheur à l'IRD de Sète (Centre de Recherche Halieutique Méditerranéenne et Tropicale). Il s'est installé à La Réunion avec sa femme Natalya, experte en programmation et management de bases de données. Leurs deux filles, de 20 et 24 ans poursuivent leurs études en métropole.

L'objectif principal de CAP RUN est de participer à l'amélioration de la compétitivité de la flotille de pêche réunionnaise en appliquant au mieux les principes de gestion durable de la ressource. Les missions principales de CAP RUN sont :

- Evaluer les besoins de la filière en terme de recherche et de développement
- Concevoir et mettre en œuvre, en accord avec les professionnels, les programmes de recherche et de développement.
- Etre un centre de veille et de ressource technologiques.
- Transférer les connaissances à la profession en temps réel.

<))))<< <))))<< <))))<< <))))<<

### PROSPER

#### Prospection et habitat des grands Pélagiques de la ZEE de La Réunion

Premier programme d'actions porté par le CAP RUN, en collaboration avec l'IRD, PROSPER est le fruit d'une collaboration étroite avec les armements à la pêche palangrière pélagique. PROSPER devra répondre à trois questions essentielles :

- ◊ Où pêcher ? Quels secteurs de la ZEE Réunion (paramètres environnementaux)
- ◊ Quand pêcher ? Périodes (saisons) de pics de disponibilité des espèces cibles
- ◊ Comment pêcher ? Rechercher les meilleures méthodes de mise en œuvre de la palangre (profondeur, période de la journée, gréement, appât).

5 campagnes expérimentales seront menées en 2010 / 2011, dans les ZEEs Réunion et Tromelin, à bord des différents navires de la flotille de pêche palangrière pélagique, adhérant au CAP RUN.

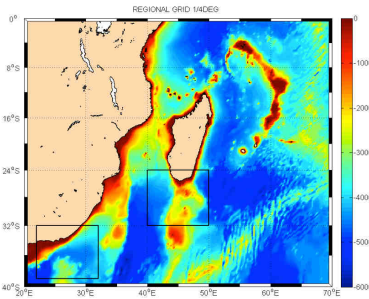
CAP RUN



L'objectif est de mettre au point des stratégies de pêche adaptées à une diversification de l'activité en terme d'espèces ciblées et à une réduction des charges d'exploitation. Pour cela seront mises en œuvre des palangres instrumentées (capteurs de températures et de pression, horloges d'hameçons), de 700 à 800 hameçons (de tailles et de formes différentes).



### A VENIR



### IMAGERIE SATELLITE

CAP RUN, en tant que centre de veille et de ressource technologique utilisera au cours de ses campagnes expérimentales les outils d'aide à la pêche par satellite. Différents logiciels seront à disposition lors des campagnes expérimentales.

En lien direct avec les objectifs du programme PROSPER, à savoir caractériser l'habitat des pélagiques cibles par des paramètres environnementaux, la mise en place de l'outil satellite au CAP RUN est incontournable si certains patrons utilisent déjà ce type d'outil, pour cibler les zones de pêche, cette pratique n'est pas encore généralisée à l'ensemble de la flotille, pour des raisons de coûts (licences de logiciels), mais aussi de formation (utilisation de logiciels).

Il est du ressort de CAP RUN de former les patrons à l'utilisation de cet outil avec pour objectif d'avoir peu à peu un retour de données de pêche permettant de mieux interpréter les cartes océanographiques.

### PROGRAMME ENERGIE

Suite à la réalisation d'un audit énergétique sur la flotille, des recommandations ont été faites afin de réaliser des économies d'énergie à bord.

Outre des usages à modifier, il apparaît évident que la consommation des bateaux ne pourra être étudiée sans l'installation d'économètres dits intelligents à bord. L'étude et l'analyse des données de ces économètres, en temps réel, devraient permettre d'identifier les comportements et les usages consommateurs d'énergie.

Ce premier volet du programme énergie devrait permettre déjà de faire de substantielles économies de gasoil.

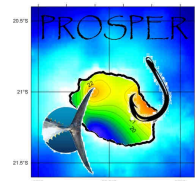
L'étape suivante est de tester une propulsion mixte, voile + moteur sur un longliner de 13m. Allant pêcher à l'est Madagascar, les alizés sont porteurs pendant les temps de route. L'installation d'une voile semi automatisée permettrait de réduire considérablement la consommation de gasoil. Un test a lieu en ce moment en métropole, mené par Avel Vor Technologie, et pourrait être adapté sur un longliner réunionnais, pour un test d'un mois. Affaire à suivre !

L'étape encore plus innovante est de penser au navire de pêche du futur. Au mois de novembre, Jérémie Steyaert vient à La Réunion pour présenter son projet de palangrier du futur et rencontrer les patrons

<:)))<< <:)))<< <:)))<< <:)))<<

### LOGO du CAP

Le débat reste ouvert, votre avis nous intéresse. Avez-vous d'autres idées ?



Pour nous contacter :

Emilie Richard : caprun.arda@orange.fr  
Evgény Romanov : prosper.arda@orange.fr  
Tél : 0262 43 66 10 Fax : 0262 55 60 10

CAP RUN